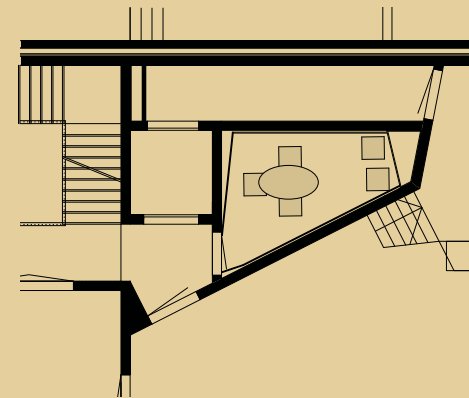




Möbliierungsbeispiel



Wegen seiner zentralen Lage im Erdgeschoss (direkt neben dem Auditorium) eignet sich dieser Raum als Tagungsbüro und als Backstage Raum für grösser Anlässe. Auch für kleinere Sitzungen oder Gespräche ist er ideal.

Grösse: **12 m²**

Platz: **ideal für 4-6 Personen**

Bemerkungen:

kein Tageslicht, rollstuhlgängig